

# 深圳网口厂家直销

生成日期: 2025-10-21

RJ-45接口就是我们现在比较常见的网络设备接口，俗称“水晶头”，专业术语为RJ-45连接器，属于双绞线以太网接口类型。RJ-45插头只能沿固定方向插入，设有一个塑料弹片与RJ-45插槽卡住以防止会脱落。这种接口在10Base-T以太网、100Base-TX以太网、1000Base-TX以太网中都可以使用，传输介质都是双绞线，不过根据带宽的不同对介质也有不同的要求，特别是1000Base-TX千兆以太网连接时，至少要使用超五类线，要保证稳定高速的话还要使用6类线。焊线式网口可工作在全双工、半双工模式。深圳网口厂家直销



## Console网口:

不同类型的交换机Console端口所处的位置并不相同，有的位于前面板，而有的则位于后面板。通常是模块化交换机大多位于前面板，而固定配置交换机则大多位于后面板。在该端口的上方或侧方都会有类似“CONSOLE”字样的标识。除位置不同之外，Console端口的类型也有所不同，绝大多数交换机都采用RJ-45端口，但也有少数采用DB-9串口端口或DB-25串口端口。无论以太网交换机采用DB-9或DB-25串行接口，还是采用RJ-45接口，都需要通过专门的Console线连接至配置方计算机的串行口。

与以太网交换机不同的Console端口相对应，Console线也分为两种：一种是串行线，即两端均为串行接口（两端均为母头），两端可以分别插入至计算机的串口和交换机的Console端口；另一种是两端均为RJ-45接头（RJ-45toRJ-45）的扁平线。由于扁平线两端均为RJ-45接口，无法直接与计算机串口进行连接，因此，还必须同时使用一个适配器。通常情况下，在交换机的包装箱中都会随机赠送这么一条Console线和相应的DB-9或DB-25适配器。深圳网口厂家直销双绞线的两端要安装RJ-45插头，便于插在网卡、集线器或交换机的RJ-45接口上，进行网络通讯。



### RJ45网口引脚的定义：

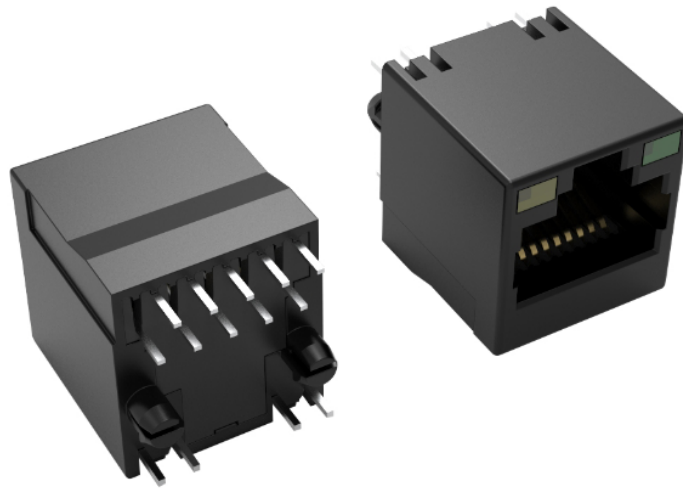
常见的RJ45接口有两类：用于以太网网卡、路由器以太网接口等的DTE（数据终端设备）类型和用于交换机等的DCE（数字通信设备）类型。当两个类型一样的设备使用RJ45接口连接通信时，必须使用交叉线连接。如果DTE类型接口和DTE类型接口相连时不交叉相连引脚，对触的引脚都是数据接收（发送）引脚，不能进行通信。

另外：一些DCE类型设备会和对方自动协商，此时连接用直通线或平行线均可。

千兆网口和百兆网口在实际使用中差别大吗？

你家宽带200M就注定上网较高下载速度基本就是20MB/S左右。如果用百兆的网口，就跑不满这个速度，浪费了你的宽带。如果用千兆网口就不会存在瓶颈。但是如果只是打游戏，看视频，百兆的网口是足够的，也就是说200M带宽较大的作用是用来下载。

**RJ45接口作用：**用于数据电缆的端接，实现设备、配线架模块间的连接及变更。对RJ45水晶头要求具有良好的导通性能；满足超5类传输标准，符合T568A和T568B线序；具有防止松动、插拔、自锁等功能。两种元件组成的连接器连接于导线之间，可实现导线的电气连续性。RJ45是综合布线系统中信息插座连接器的一种。RJ45连接器由接头和插座模块组成，插头有8个凹槽和8个触点。RJ45模块上的接线模块通过“U”形接线槽来连接网线。可以接入各类型的网线。包括五类网线，超五类网线，六类网线，超六类网线。RJ45接口是网络接口的母座，网线接口的是RJ45水晶头。



显示器RJ45接口有什么用（带网线接口的显示器）？显示器上所提供的USB-A接口则解决了主机设备接口较少、连接不便的问题。键盘、鼠标、U盘等设备连接显示器上该类型的接口，USB上行接口连接主机，就可正常使用，此时的显示器就拥有了USB HUB扩展的功能。PS:拥有USB-C接口的设备，还可通过C to C的形式连接显示器，实现这一功能。）而RJ45网线接口，则可以通过USB Type-C接口和USB上行接口向设备提供数据传输的功能，以太网双绞连接线有两种：一种是普遍使用的直连接线，另一种是特殊情况下使用的交叉线，如果是PC连接交换机或其他网络接口等焊线式网口用于双绞线的连接。深圳网口厂家直销

宽带光猫后边的4个网口，原来区别这么大，弄错了网速会越来越慢。深圳网口厂家直销

以太网口推荐布线原则：

- 1、变压器下面所有层挖空（从变压器封装的丝印框就可以了，没必要挖到管脚）。
- 2、从变压器下面画出PGND和DGND的隔离带、隔离带的较小宽度为80mil
- 3、电源信号的走线(退耦电容走线,电源线,地线)应该保持短而宽。退耦电容上的过孔直径较好稍大一点。每一个电容都应当有一个单独的过孔到地。
- 4、TX+ - 尽量走表层，对内等长约束为5mil；RX+ - 尽量走表层，对内等长约束为5mil；TX和RX没必要等长。走线长度差应当保持在 2cm 之内；Rx±较好不要有过孔，并且布线在元件侧。
- 5、交流端接一般要经过电阻再连接到芯片或者变压器上，不允许有STUB的存在。深圳网口厂家直销